



A Sua Identidade na Rede

© 2006, CertiSign Certificadora Digital S.A.
www.certisign.com.br

Todos os direitos reservados e protegidos pela Lei 9610 de 19/02/1998.
Nenhuma parte deste manual, sem autorização prévia por escrito da CertiSign,
poderá ser reproduzida ou transmitida sejam quais forem os meios empregados:
eletrônicos, mecânicos, fotográficos, de gravação ou quaisquer outros.

Versão do manual: 01062.0

Manual de instalação

AXALTO REFLEX USB V.3

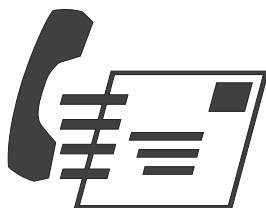
Bem vindo ao guia de instalação da leitora de smart card (cartão inteligente) Axalto Reflex USB V.3.

Este guia o orientará na instalação do driver da leitora para o sistema operacional Windows 98 SE, ME, 2000 e XP.

Todo novo hardware adicionado ao computador precisa de um **driver** para funcionar corretamente, e também de um software para gerenciá-lo. Assim, você precisará de duas instalações: a do driver e a do gerenciador criptográfico.

O driver é o programa que faz com que o sistema operacional do seu computador (Windows, etc) saiba que há um novo periférico conectado. Neste caso, o novo periférico é a sua leitora de smart card (cartão inteligente) CertiSign®.

Em alguns casos, o driver já se encontra no sistema operacional. Em outros, é preciso instalá-lo. Cada leitora possui um driver específico que a faz funcionar. Com o fabricante e o modelo identificados, você já é capaz de localizar o driver correto da sua leitora.



Dúvidas? Entre em contato conosco.
Serviço de Atendimento ao Cliente CertiSign

0300 789 2378 para todo o Brasil
0300 789 CERT exceto Rio de Janeiro
(21) 4501 1808 apenas para o Rio de Janeiro

sac@certisign.com.br

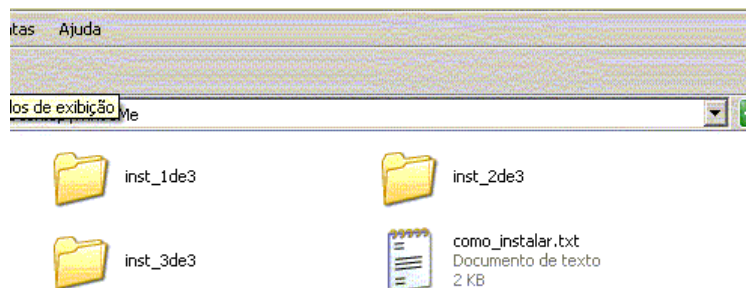
Win 98SE e Windows ME

1. Se a leitora estiver conectada em seu computador, desconecte-a.
2. Baixe os arquivos necessários para a instalação em nosso site (www.certisign.com.br/suporte) ou utilize os arquivos disponíveis no CD-ROM de instalação CertiSign®.

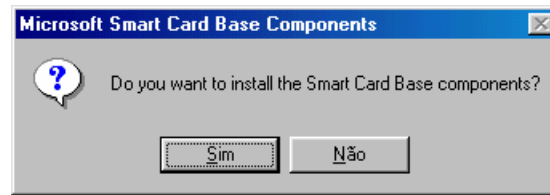
No CD, os arquivos ficam na categoria Drivers > Leitora > Axalto.



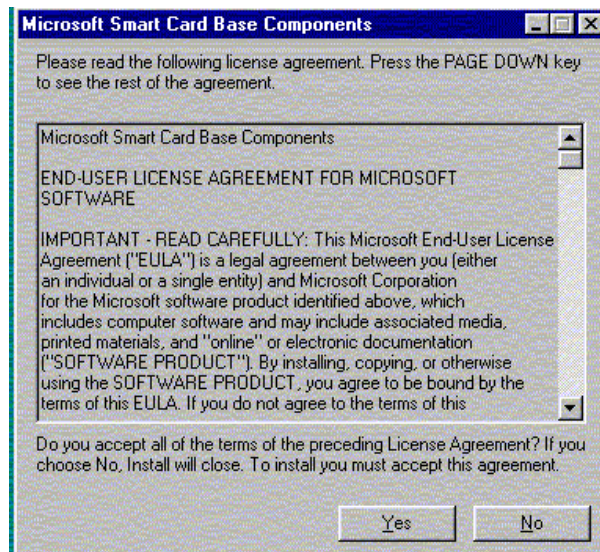
3. Descompacte o arquivo ao final do download ou após a sua execução pelo CD.
4. Abra a pasta "inst_1de3" e em seguida clique no arquivo "Scbase_e.exe".



5. No assistente de instalação, clique no botão SIM.



6. Clique em YES e aceite o contrato de licença de uso.

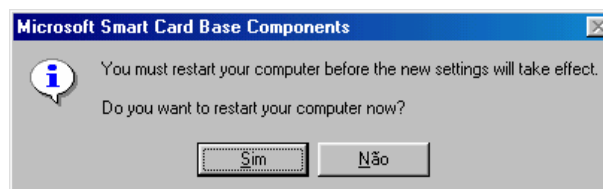


7. Aguarde. Em seguida, clique em OK para finalizar a instalação do serviço de cartão inteligente.

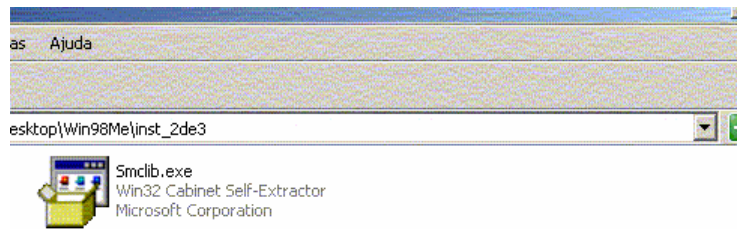


8. Feche a janela do Bloco de Notas que será aberta automaticamente.

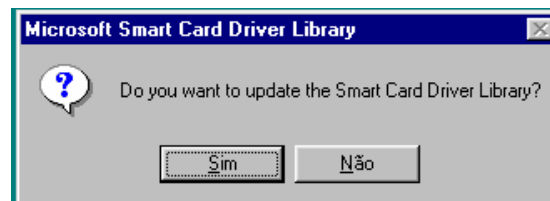
9. Aceite a reinicialização do seu computador.



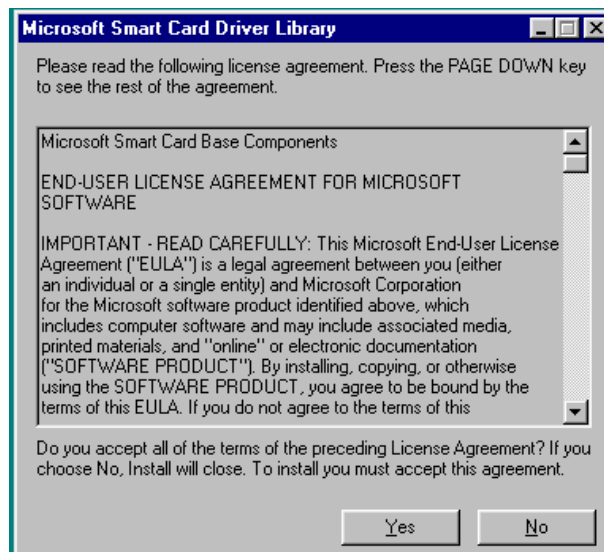
10. Após o reinício do computador, vá para a pasta "inst_2de3" que foi descompactada inicialmente. Clique em "Smclib.exe" para executar o arquivo.



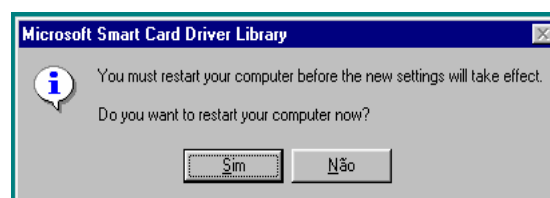
11. O Assistente de Instalação se abrirá. Clique no botão Sim.



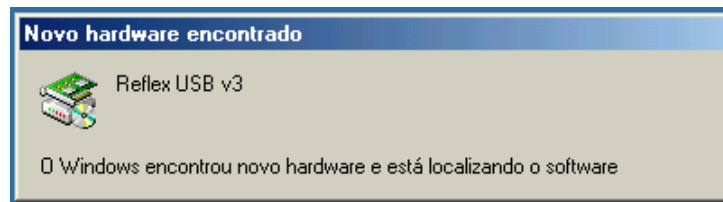
12. Clique em Yes e aceite o contrato de Licença.



13. Clique em Sim para reiniciar o computador.



14. Conecte a leitora.
15. O Assistente de Instalação do Windows se abrirá, indicando que encontrou a sua leitora.



16. Clique na opção "Especificar o local do driver (avançado)".



17. Clique em "Procurar" e indique o local onde foi descompactada a pasta "inst_3de3".



18. Clique na opção "O software atualizado (recomendável)". Depois, em "Avançar".



19. Clique em "Avançar".



20. Clique em "Concluir" para finalizar a instalação.



Pronto! Sua leitora está instalada. Agora, reinicie o computador, é instale o gerenciador criptográfico. O gerenciador criptográfico é o programa responsável por indicar ao computador que existe um certificado para ser utilizado e gerenciado pelo sistema operacional.

Instalando o gerenciador criptográfico SafeSign

O SafeSign é o programa responsável pela administração do seu certificado digital. É através dele que o Windows gerenciará a sua leitora e também o próprio cartão, acessando o seu certificado digital quando este for requisitado.

O programa SafeSign é encontrado na sessão **Suporte > Drivers** de Leitora no site da CertiSign® (www.certisign.com.br), ou na categoria **Essencial** do CD-ROM CertiSign®.

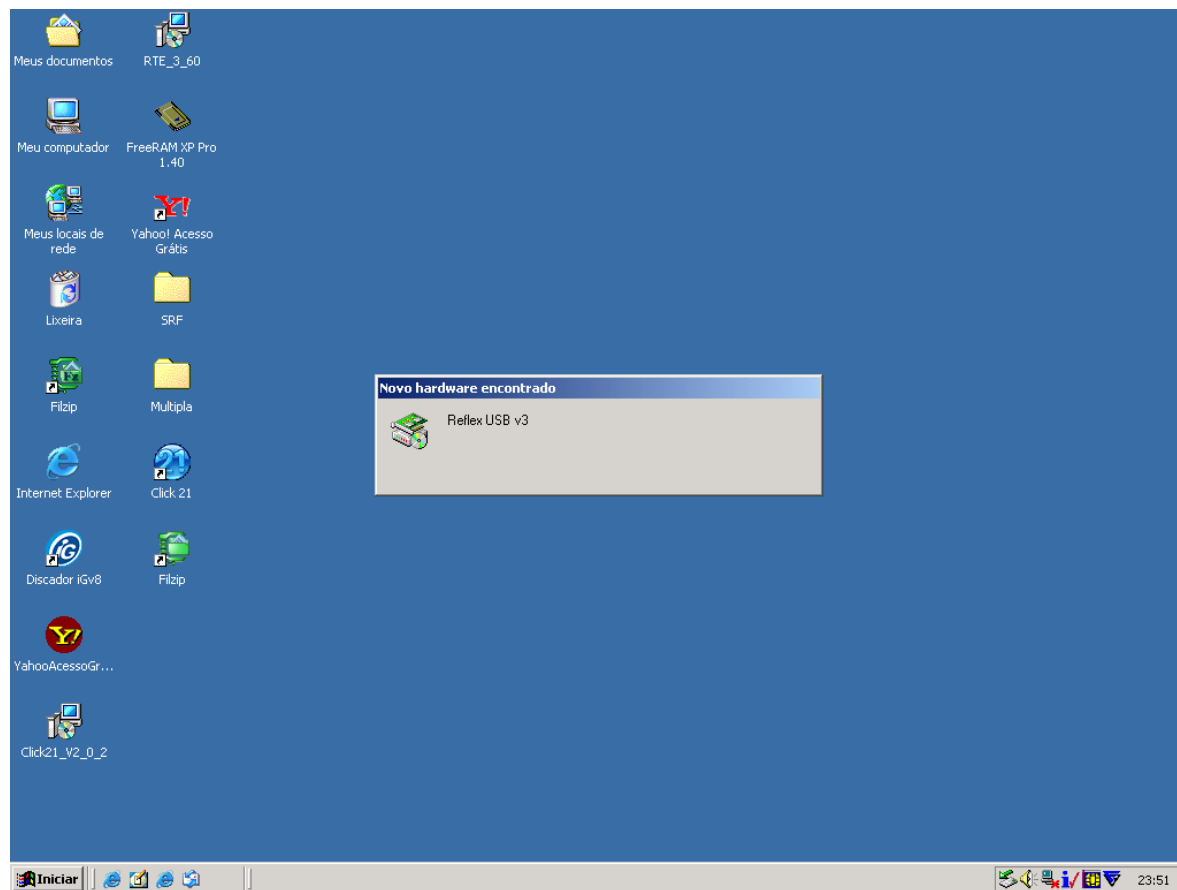
Inicie a instalação clicando sobre o link correspondente ao arquivo **SafeSign**.

Para mais detalhes, consulte o guia de instalação do programa SafeSign.

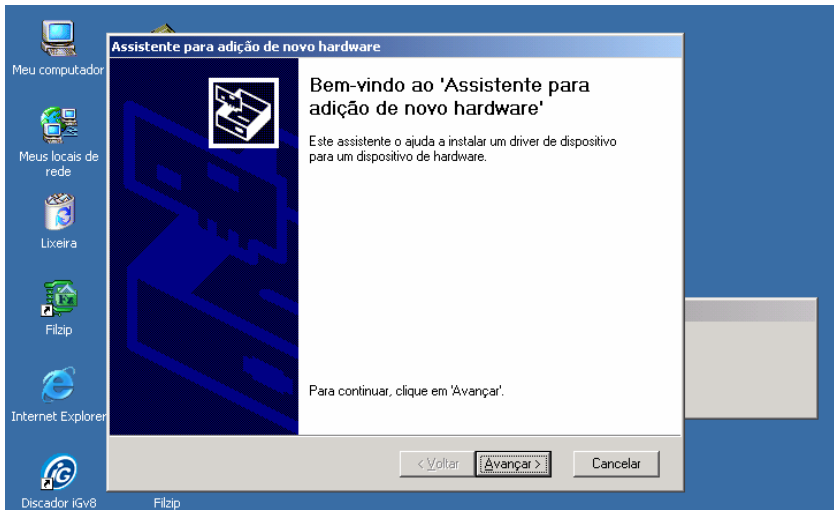
Windows 2000

1. Conecte a leitora em uma porta USB do computador.

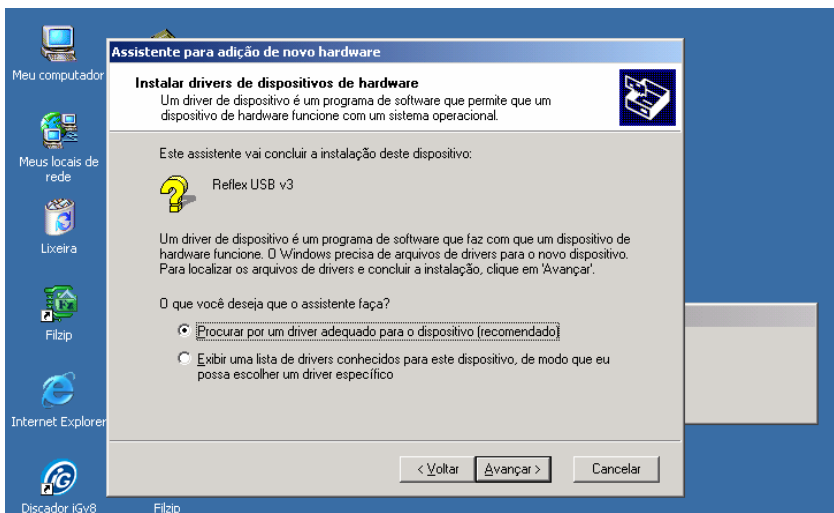
A tela abaixo será exibida assim que o Windows reconhecer que a leitora foi plugada.



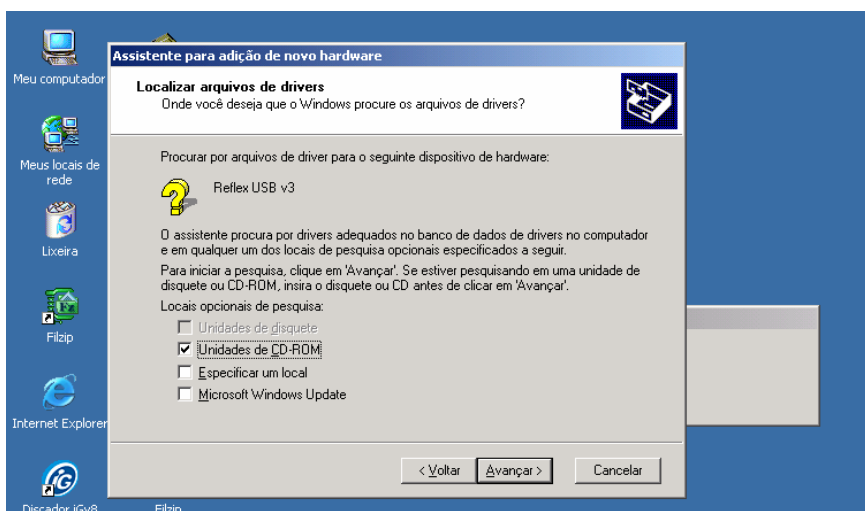
2. Clique no botão "Avançar".



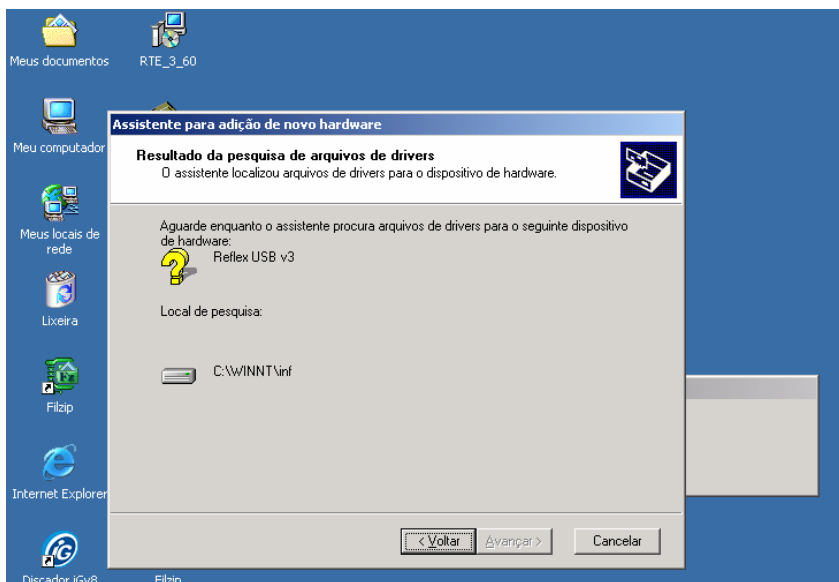
3. Selecione a opção "Procurar por um driver adequado para o dispositivo" e clique em "Avançar".



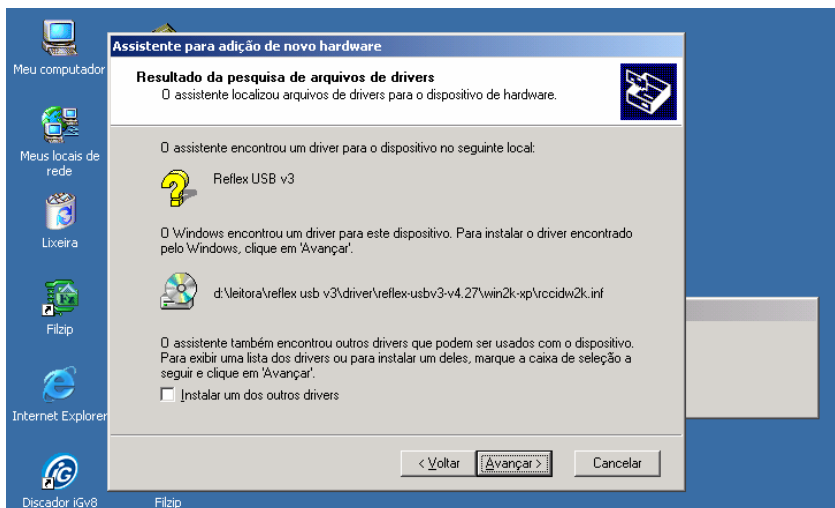
4. Selecione a opção “Unidades de CD-ROM”. Caso o driver esteja em um outro local (em seu disco rígido, por exemplo), você deverá selecionar as outras opções também. Clique em “Avançar”.



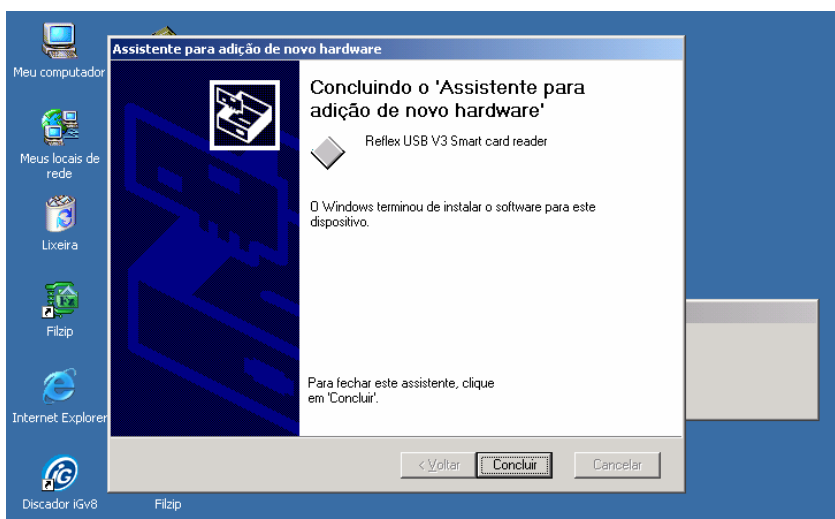
5. Aguarde até que o Windows finalize a busca pelo driver da leitora.



6. Neste passo, o Windows deverá ter encontrado o driver “Reflex USB v3”. Clique em “Avançar” para continuar a instalação.



7. Clique em “Concluir” para finalizar a instalação. Reinicie o computador se necessário.



Pronto! Sua leitora está instalada. Agora, reinicie o computador, é instale o gerenciador criptográfico. O gerenciador criptográfico é o programa responsável por indicar ao computador que existe um certificado para ser utilizado e gerenciado pelo sistema operacional.

Instalando o gerenciador criptográfico SafeSign

O SafeSign é o programa responsável pela administração do seu certificado digital. É através dele que o Windows gerenciará a sua leitora e também o próprio cartão, acessando o seu certificado digital quando este for requisitado.

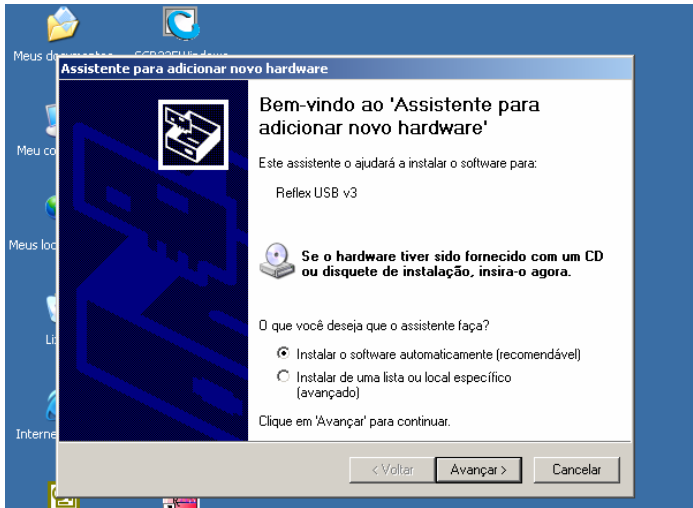
O programa SafeSign é encontrado na sessão **Suporte > Drivers** de Leitora no site da CertiSign® (www.certisign.com.br), ou na categoria **Essencial** do CD-ROM CertiSign®.

Inicie a instalação clicando sobre o link correspondente ao arquivo **SafeSign**.

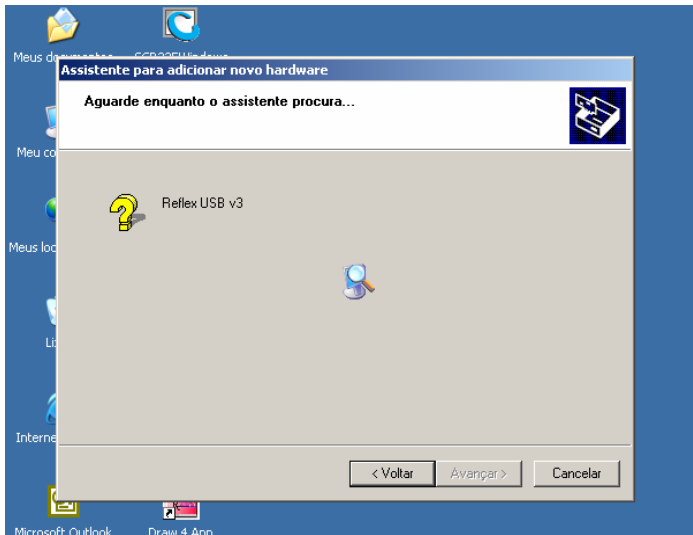
Para mais detalhes, consulte o guia de instalação do programa SafeSign.

Windows XP

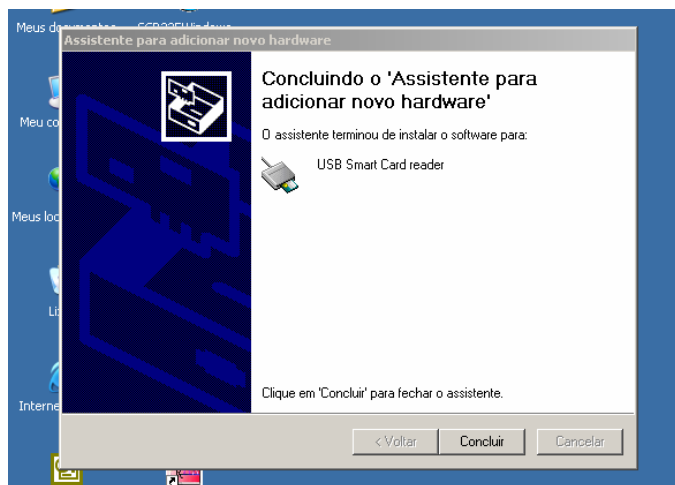
1. Conecte a leitora em uma porta USB do seu computador. A tela abaixo irá aparecer assim que o Windows reconhecer que a leitora foi plugada. Clique no botão "Avançar" para continuar.



2. Aguarde até que o Windows finalize a busca pelo driver, conforme tela abaixo.



3. A imagem abaixo mostra que o Windows já fez a instalação do driver automaticamente. Clique em “Concluir” para finalizar o procedimento. Reinicie o computador se necessário.



Pronto! Sua leitora está instalada. Agora, reinicie o computador, e instale o gerenciador criptográfico. O gerenciador criptográfico é o programa responsável por indicar ao computador que existe um certificado para ser utilizado e gerenciado pelo sistema operacional.

Instalando o gerenciador criptográfico SafeSign

O SafeSign é o programa responsável pela administração do seu certificado digital. É através dele que o Windows gerenciará a sua leitora e também o próprio cartão, acessando o seu certificado digital quando este for requisitado.

O programa SafeSign é encontrado na sessão **Suporte > Drivers** de Leitora no site da CertiSign® (www.certisign.com.br), ou na categoria **Essencial** do CD-ROM CertiSign®.

Inicie a instalação clicando sobre o link correspondente ao arquivo **SafeSign**.

Para mais detalhes, consulte o guia de instalação do programa SafeSign.